



Braunkehlchen-Kartierung 2019 ©

Aktion für Anitzwarten – Nagel Erllowiesen



Aktion für Anitzwarten – Weißenstadt Zigeunermühle



Blühfläche bei Schönbrunn



Braunkehlchen-Biotop Wildenau



Braunkehlchen-Biotop Wildenau



Kartierungs-Ergebnis:

2x Beobachtung ohne Brutnachweis:

- Saalfrank-Brache (K. Schmidt)
- Wildenau (W. Hollering)



**Bemerkenswerte Funde
im „Sallach“**

**Geplanter Gewerbepark
Wunsiedel-Thiersheim**

von
Walter Hollering
©

LBV-Vorstandsexkursion 03.06.2018



Zentrale Biotopwiese im Sallach



Wald-Läusekraut (*Pedicularis sylvatica*, RL 3)



Breitblättriges Knabenkraut (*Dactylorhiza majalis*, RL 3)



Moor-Klee (*Trifolium spadiceum*, RL 2)

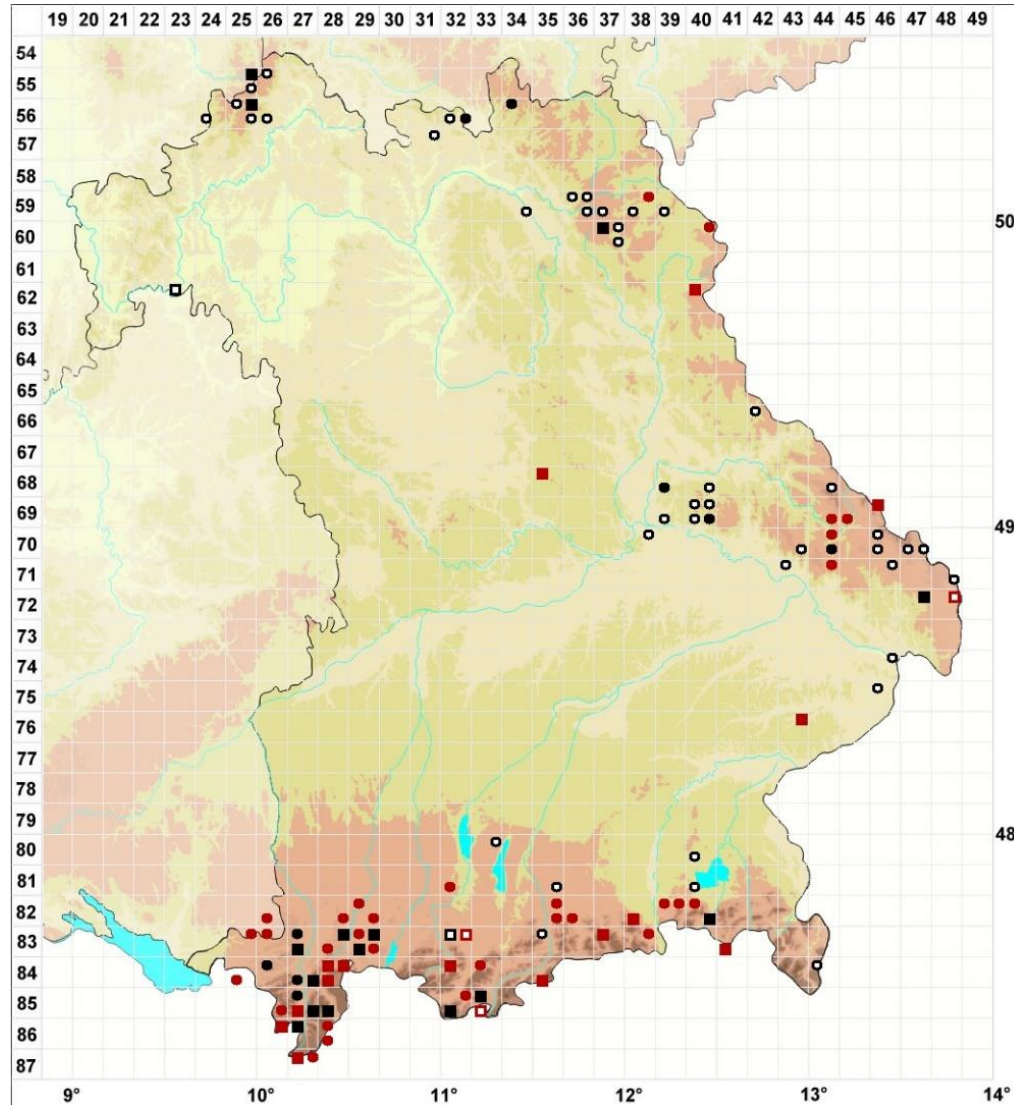


Herablaufendes Birnmoos
(*Bryum weigellii*, RL Kont. 1)



Bryum weigeli

Verbreitung in Bayern



Stand der LBV-Moor-Renaturierung im NSG „Zeitelmoos“

Bericht von Walter Hollering

2019 ©



Fichtenforst-Abholzung Juli 2018 - Michael Fichtner



Baggerarbeiten im Dezember 2018



Wiedervernässung Mitte Dezember 2018



Wiedervernässte Fläche im Sommer 2019



Wiedervernässte Fläche mit Tümpeln im Sommer 2019



Wald-Wasserläufer am 13. Juli 2019



Wald-Wasserläufer am 15. Juli 2019

