

# **Moose**

## Neu- und Wiederfunde im Landkreis Wunsiedel i. F.

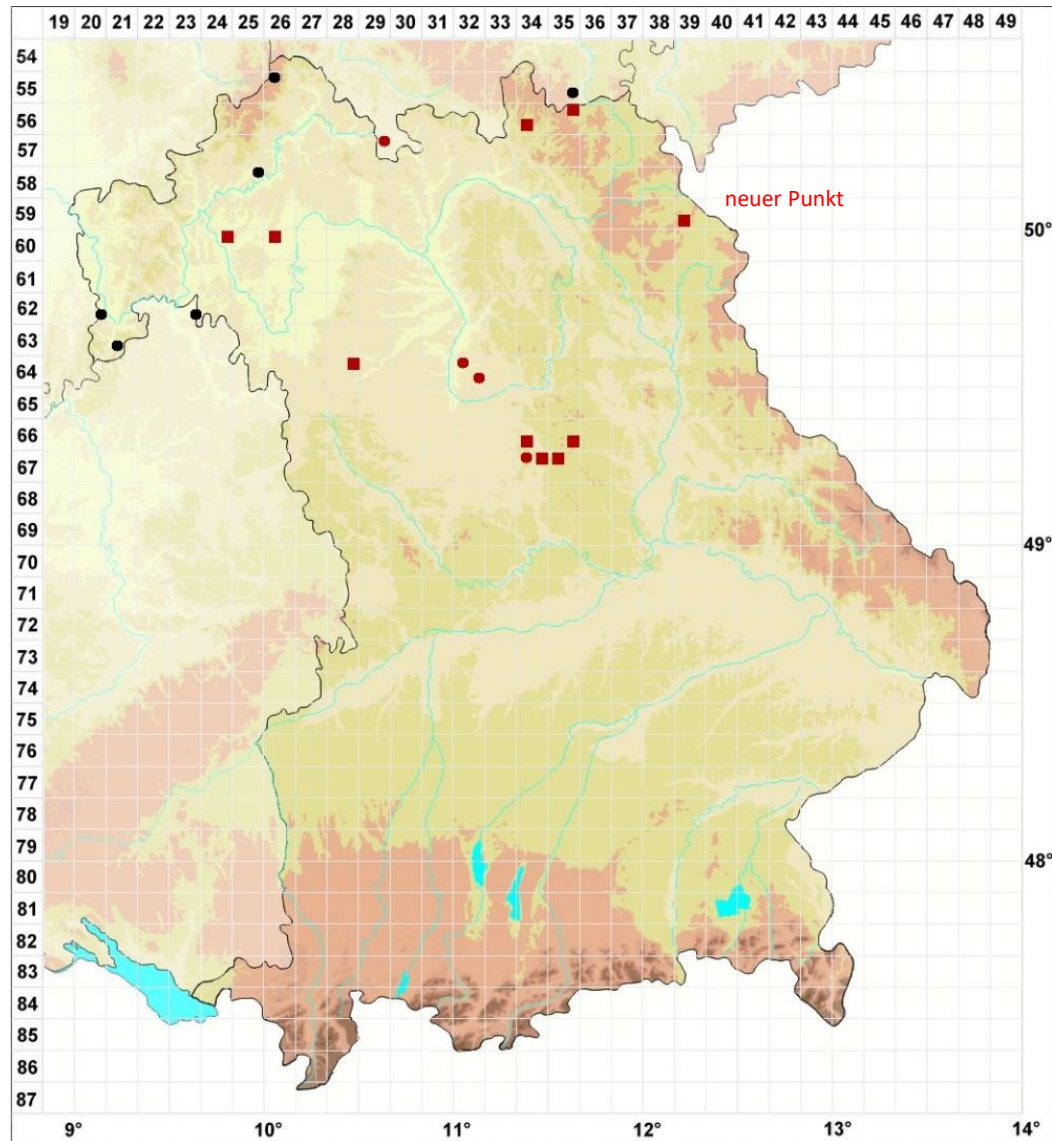
Walter Hollering 2019



Einseitwendiges Verstecktfruchtmoos – *Cryphaea heteromalla*  
Ruhberg, TK 5939/3 - „**Moos des Jahres 2019**“



# *Cryphaea heteromalla* Ausbreitung in Bayern

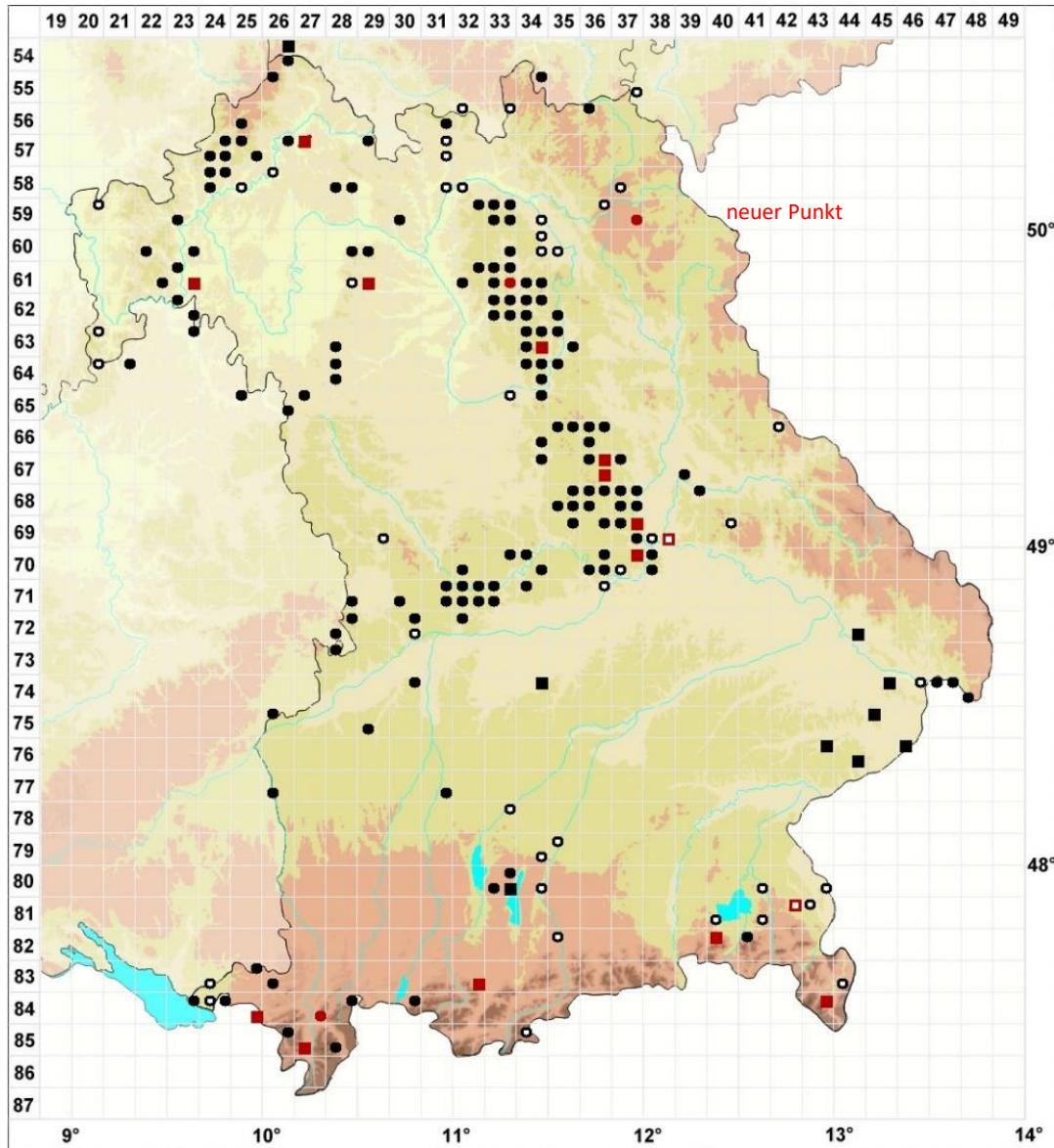


Loeske-Hainmoos – *Loeskeobryum brevirostre*  
BN-Egerteiche, TK 5837/4



# *Loeskeobryum brevirostre*

## Verbreitung in Bayern

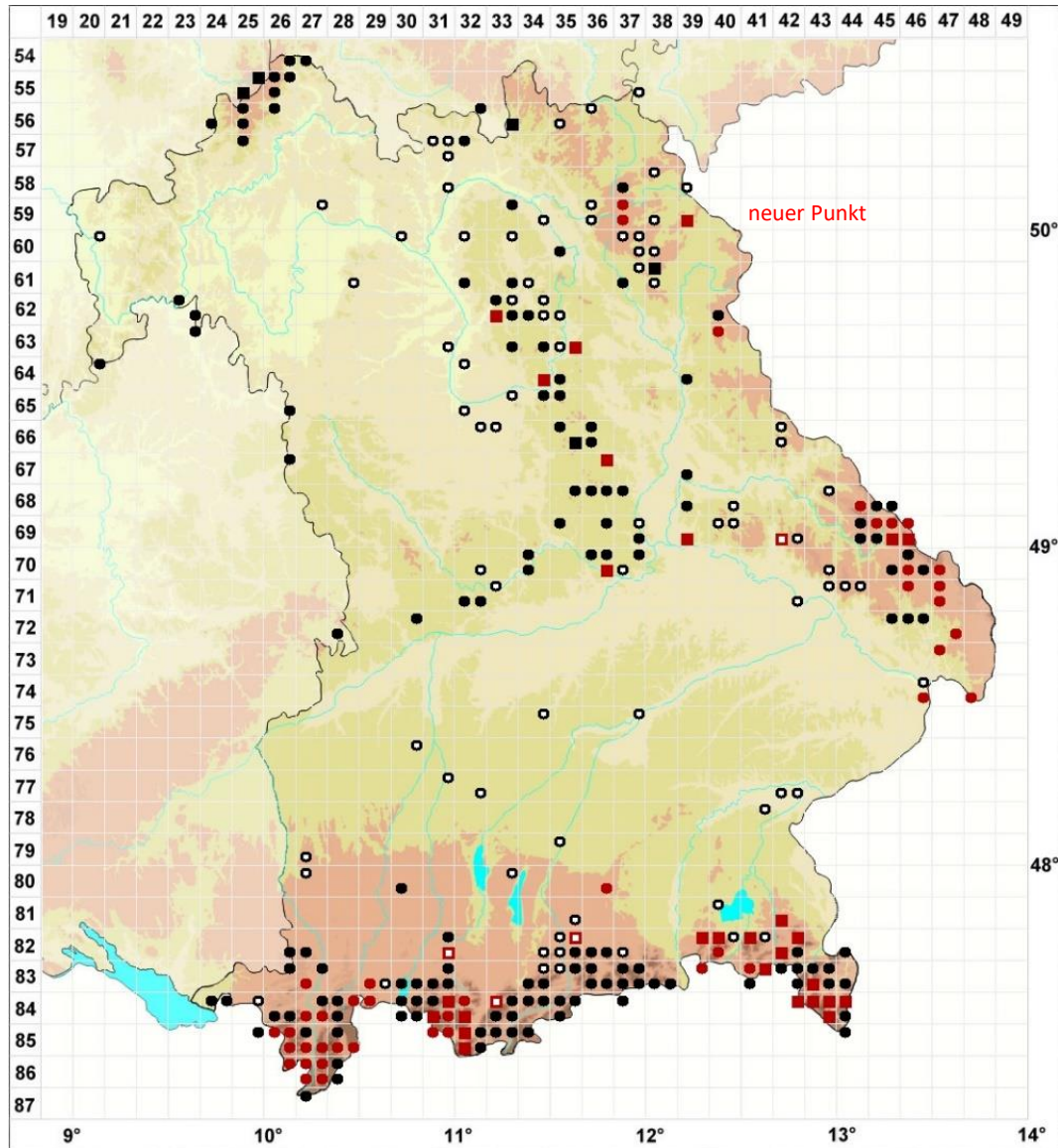


Kurzhängendes Hängemoos – *Antitrichia curtispendula*, RL 2  
Wiederfund am Ruhberg, TK 5939/3



# *Antitrichia curtipendula*

## Verbreitung in Bayern



# **Durchzug von 3 Schwarzkehlchen Schönbrunn - 17.10.2019**

Klaus Schmidt ©



# Schwarzkehlchen an der Acherwiese



# Bemerkenswerte neue Moos- und Pflanzenfunde in einem quelligen Zwischenmoor

Landkreis Wunsiedel i. F. – TK 5938/4 Marktredwitz

Walter Hollering, 2019 ©



# Moose der Roten Liste

- *Aulacomnium palustre* (Hedw.) Schwägr. RL V
- *Campylium stellatum* (Hedw.) Lange & C.E.O.Jensen RL 3
- *Fuscocephaloziopsis connivens* (Dicks.) Váňa & L.Söderstr. RL 3
- ***Hamatocaulis vernicosus*** (Mitt.) Hedenäs (**FFH-II-Art**) **RL 1**
- ***Meesia triquetra*** (L. ex Jolycl.) Ångstr. **RL 1**
- *Philonotis fontana* (Hedw.) Brid. RL 3
- *Plagiomnium elatum* (Bruch & Schimp.) T.J.Kop. RL 3
- *Polytrichum strictum* Menzies ex Brid. RL 3
- *Riccardia incurvata* Lindb. RL 3
- *Riccardia multifida* (L.) Gray RL 3
- *Sphagnum angustifolium* (C.E.O.Jensen ex Russow) C.E.O.Jensen RL 3
- *Sphagnum centrale* C.E.O.Jensen RL D
- ***Sphagnum contortum*** Schultz **RL 1**
- *Sphagnum magellanicum* Brid. RL 3
- ***Sphagnum obtusum*** Warnst. **RL 1**
- *Sphagnum papillosum* Lindb. RL 3
- *Sphagnum subnitens* Russow & Warnst. RL 3
- *Sphagnum subsecundum* Nees RL 2
- *Sphagnum teres* (Schimp.) Ångstr. RL 2
- *Sphagnum warnstorffii* Russow RL 2
- *Straminergon stramineum* (Dicks. ex Brid.) Hedenäs RL 3
- *Warnstorfia exannulata* (Schimp.) Loeske RL 3

**Moor-Widertonmoos (*Polytrichum strictum*) RL 3,  
Gefiedertes Riccardimoos (*Riccardia multifida*) RL 3**



**Firnisländisches Krückstockmoos (*Hamatocaulis vernicosus*)**  
**RL 1 , FFH Anhang-II Art,**  
**Stumpfblättriges Torfmoos (*Sphagnum obtusum*) RL 1,**  
**Gedrehtes Torfmoos (*Sphagnum contortum*) RL 1, mit Stammquerschnitt**



**Vegetation mit Sumpf-Calla (*Calla palustris*) RL 3,  
Fieberklee (*Menyanthes trifoliata*) RL 3 und neu:  
Kleiner Wasserschlauch (*Utricularia minor*) RL 3.**

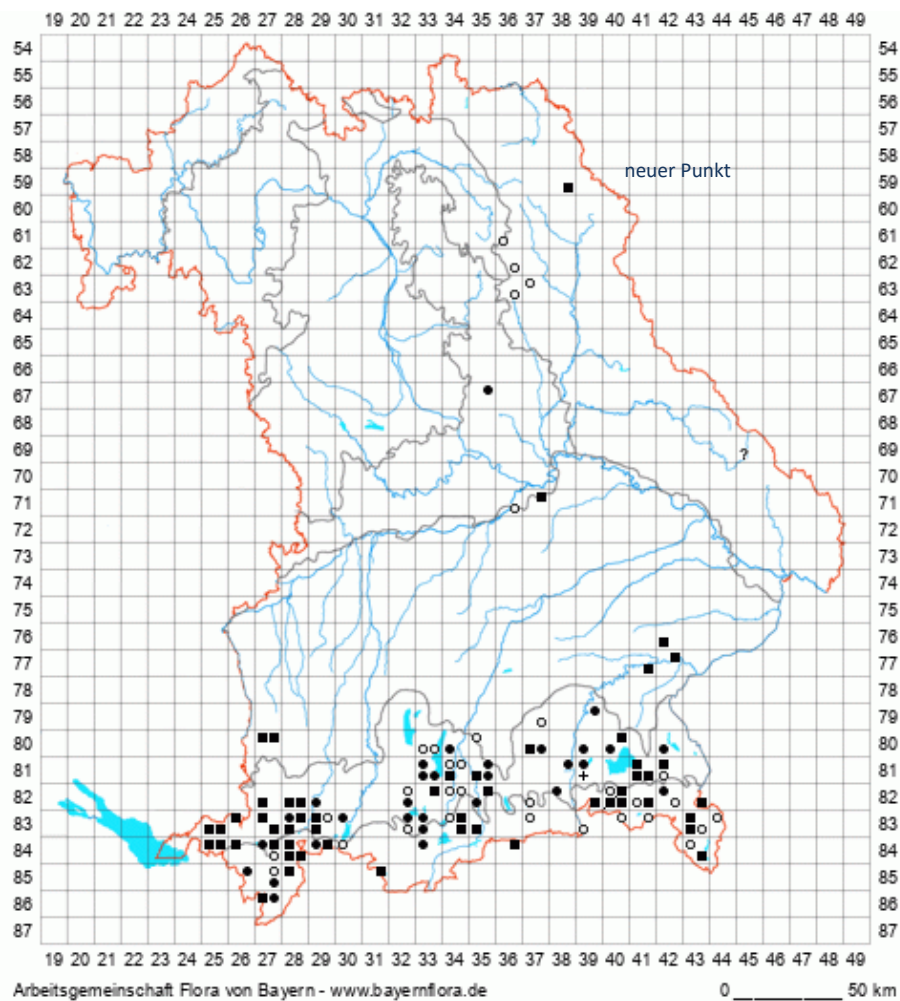


**„Eiszeitrelikt“ Bastard-Sonnentau mit sterilen  
Samenkapseln (*Drosera x obovata*) RL 3**



Neufund für Nordostbayern durch  
Walter Hollering 2019

# Verbreitung in Bayern



***Drosera anglica x rotundifolia***  
*Bastard-Sonnentau*

297 Angaben aus 117 Quadranten, davon: 288 Quadranten-Angaben  
3 1/4-Quadranten-Angaben (1/16 MTB)  
3 1/16-Quadranten-Angaben (1/64 MTB)

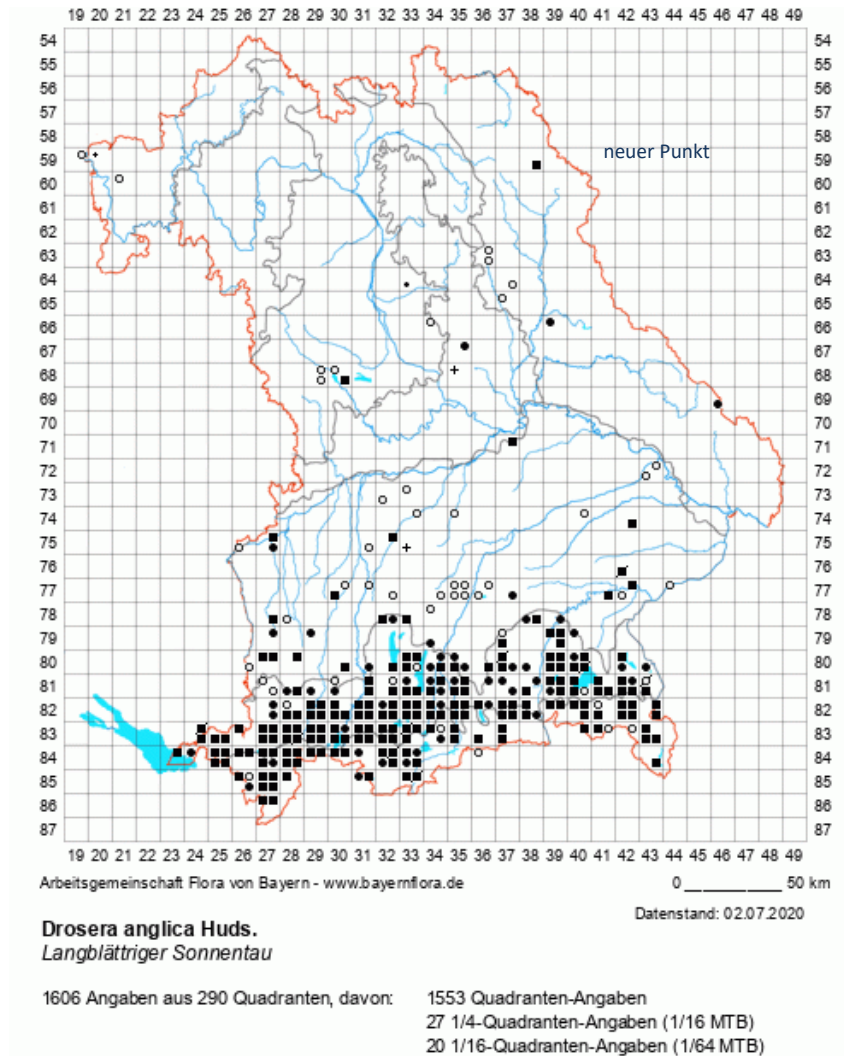


**„Eiszeitrelikt“ Langblättriger Sonnentau (rechts)  
(*Drosera anglica*) RL 2**



Neufund für Nordostbayern durch  
Walter Hollering 2019

# Verbreitung in Bayern



## Historische Daten nördlich der Donau:

- Vollmann 1914: „**Nj** Deusmauer im obersten Tal der Schwarzen Laaber“.

BIB: *Zusätzliche Anmerkung für Synonym Drosera longifolia L. :*

Im Alpenvorland zwar noch verbreitet (Mitt. W. Kraus), besiedelt aber neben Übergangsmooren zusammen mit *D. rotundifolia* und *D. x obovata* auch den am stärksten gefährdeten Moortyp (Quellmoore) und ist ausschließlich auf hydrologisch völlig intakte Strukturen (Quellrinnsale und -schlenken) beschränkt (Mitt. Ch. Niederbichler, B. Quinger).

# „Eiszeitrelikt“ Zierliches Wollgras (*Eriophorum gracile*) RL 1



Wiederfund für Nordbayern durch  
Werner Gebhardt und Walter Hollering  
2019

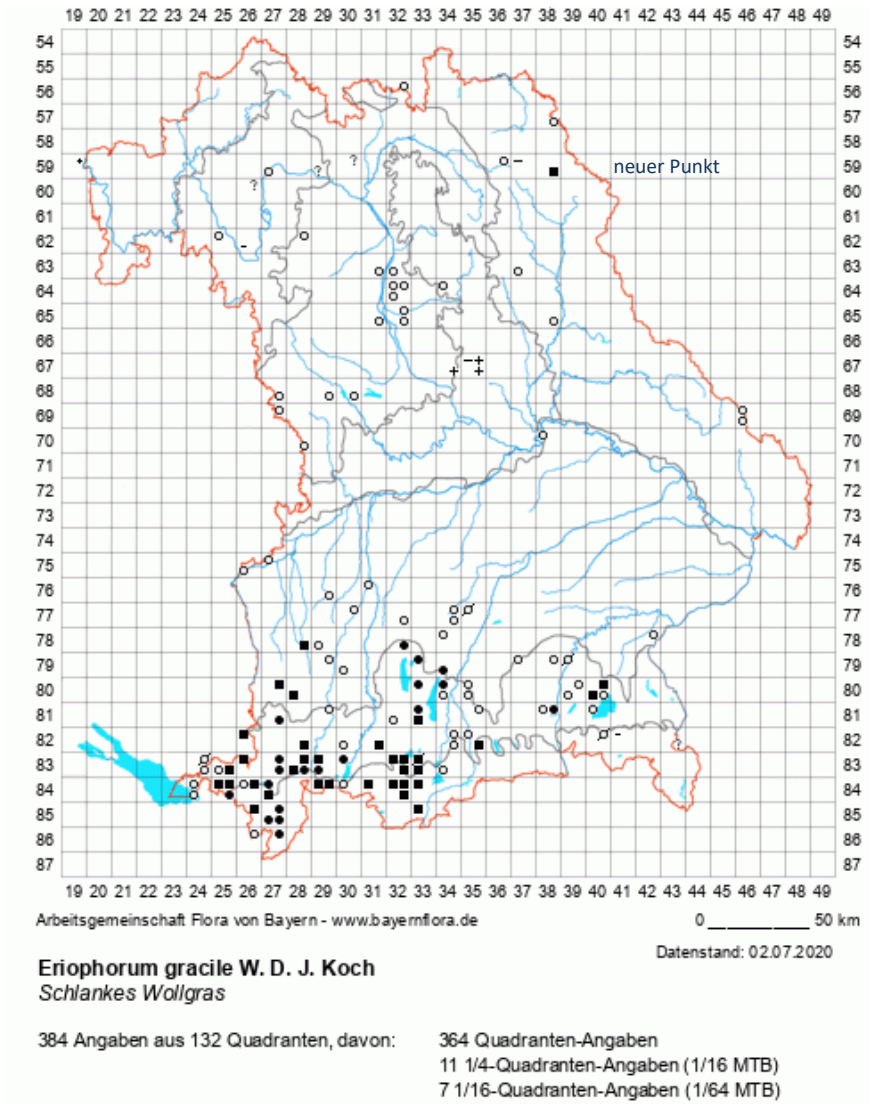
# Zierliches Wollgras (*Eriophorum gracile*) RL 1



**Zierliches Wollgras (*Eriophorum gracile*) RL 1**



# Aktuelle Verbreitung in Bayern



## Historische Daten von Oberfranken und Nordbayern:

- TK 5936/2: sumpfige Wiesen bei Gefrees (Funck 1802, vgl. Flora Bad Berneck 2017)
- TK 5738/4: „**Wf** Grünheid“ aus Vollmann 1914 (1750 – 1899 Literaturerfassung für den Bayernatlas, aus der Hepp Blum Kartei)
- Neustadt b. Coburg (vor 1945)
- Limmersdorfer Forst (vor 1945)
- Kartenblatt Deining TK 6735/2; NSG „Deusmauer Moor“ östlich Neumarkt i. d. Oberpfalz (1896)